

Istituto  
Statale  
di Istruzione  
Superiore

**ALFONSO CASANOVA**



FONDI  
STRUTTURALI  
EUROPEI

pon  
2014-2020



PER LA SCUOLA - COMPETENZE E AMBIENTI PER L'APPRENDIMENTO (FSE-FESR)



**GUIDA DELLO STUDENTE**



## SERVIZI CULTURALI E DELLO SPETTACOLO

Lo studente dell'Istituto professionale – indirizzo "Servizi culturali e dello spettacolo" interviene nei processi di produzione e distribuzione dei prodotti audiovisivi e fotografici nei settori dell'industria culturale e dello spettacolo e dei new media. Produce, edita e diffonde in maniera autonoma immagini e suoni, adattandoli ai diversi mezzi di comunicazione e canali di fruizione: dal cinema alla televisione, dallo smartphone al web, dai social all'editoria e agli spettacoli dal vivo e ogni altro evento di divulgazione culturale.

**per chi...** vuole inserirsi con successo nel settore dello spettacolo, degli eventi culturali, del videomaking e della produzione multimediale;

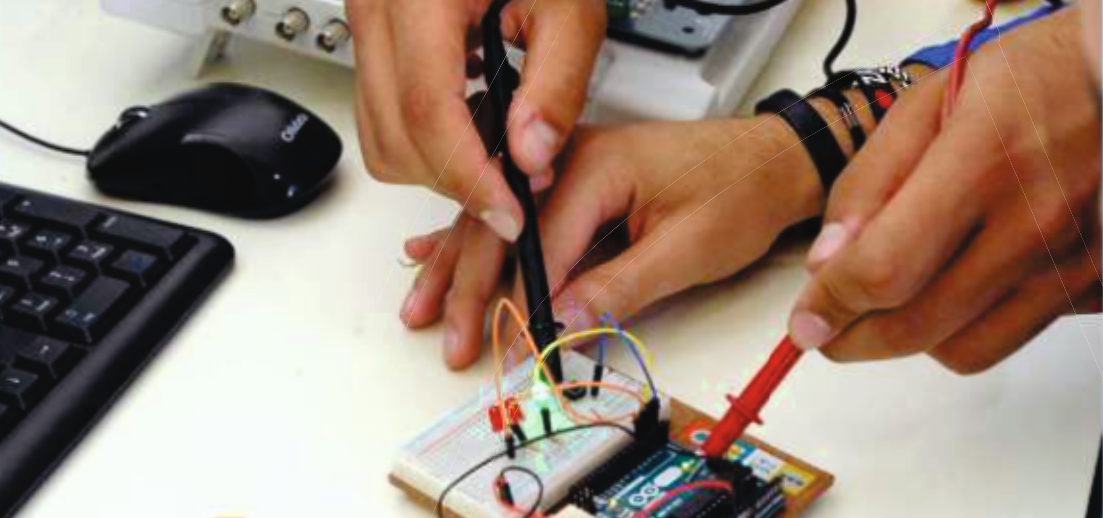
**è giusto per te se...** ti affascina il mondo del cinema, della fotografia, della televisione e degli eventi culturali;

**dopo il diploma potrai...** diventare Regista, Fotografo, Montatore, Videomaker, Operatore di ripresa, Segretaria di edizione, Direttore della fotografia, oppure iscriverti all'Università, in particolare alla facoltà di Scienze dello spettacolo, o all'Accademia delle Belle Arti.



CL. Con	Disciplina	I	II	III	IV	V
	Italiano	4	4	4	4	4
	Storia		2	2	2	2
	Inglese	3	3	2	2	2
	Matematica	4	4	3	3	3
	Geografia	2				
	Diritto e economia	2	2			
	Scienze motorie	2	2	2	2	2
	RC o attività alternative	1	1	1	1	1
	Scienze integrate	2(2)	2(2)			
	TIC	2(2)	2(2)			
	Laboratori tecnologici ed esercitazioni	5	5	5	4	4
	Tecniche e Tecnologie della comunicazione visiva	3(2)	3(2)			
	Linguaggi fotografici e dell'audiovisivo	2(2)	2(2)			
	Tecnologie della fotografia e degli audiovisivi			3(2)	3(2)	3(2)
	Progettazione e realizzazione del prodotto fotografico e audiovisivo			5(2)	6(2)	6(2)
	Linguaggi e tecniche della fotografia e dell'audiovisivo			3(2)	3(2)	3(2)
	Storia delle arti visive			2	2	2
	Cittadinanza e Costituzione	1	1	1	1	1
	<b>TOTALE</b>	<b>33</b>	<b>33</b>	<b>33</b>	<b>33</b>	<b>33</b>

\*le ore in parentesi sono in codocenza



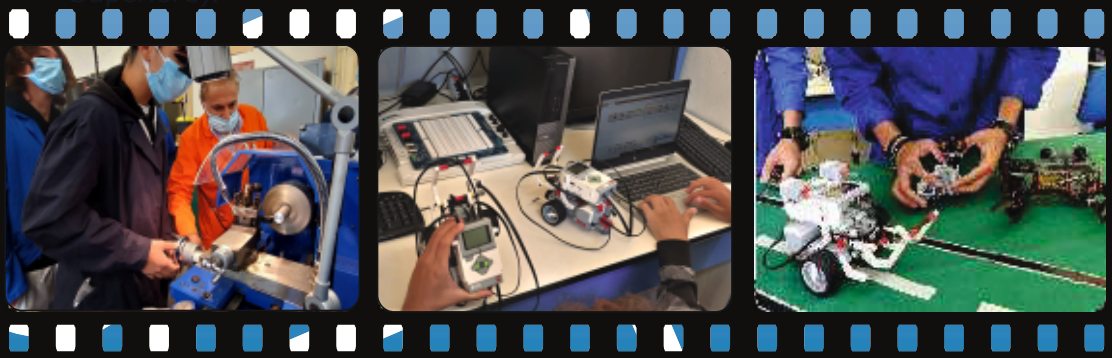
## MANUTENZIONE E ASSISTENZA TECNICA (ELETTRICO-ELETTRONICO-MECCANICO)

Lo studente dell'Istituto professionale – indirizzo "Manutenzione e Assistenza Tecnica" interviene nella gestione, organizzazione e realizzazione di interventi di installazione e manutenzione ordinaria, di diagnostica, riparazione e collaudo relativamente a piccoli sistemi, impianti e apparati tecnici. I campi di applicazione sono riconducibili alle filiere dei settori produttivi generali, elettronica, elettrotecnica, meccanica, termotecnica, e del territorio.

**per chi...** è affascinato dalle "macchine" e dal loro funzionamento e vuole sviluppare competenze per i settori produttivi, rimanendo al passo con l'innovazione tecnologica (domotica, robotica...);

**è giusto per te se...** hai una passione per l'installazione, la manutenzione e la diagnostica di dispositivi meccanici, elettrici elettronici, informatici e robotici;

**dopo il diploma potrai...** diventare Riparatore, Manutentore e Installatore di apparecchiature elettriche ed elettroniche nelle filiere dei settori produttivi generali: Elettronica, Elettrotecnica, Meccanica e Termotecnica oppure iscriverti all'Università o all'ITS (Istituto Tecnico Superiore).



CL. Con	Disciplina	I	II	III	IV	V
	Italiano	4	4	4	4	4
	Storia		2	2	2	2
	Inglese	3	3	2	2	2
	Matematica	4	4	3	3	3
	Geografia	2				
	Diritto e economia	2	2			
	Scienze motorie	2	2	2	2	2
	RC o attività alternative	1	1	1	1	1
	Scienze integrate	4(2)	3(2)			
	TIC	2(2)	2(2)			
	Tecnologie e tecniche di presentazione grafica	2(2)	3(2)			
	Laboratori tecnologici ed esercitazioni	6	6	5	5	5
	Tecnologie meccaniche e applicazioni			4(2)	4(2)	3(2)
	Tecnologie elettriche - elettroniche e applicazioni			5(4)	5(3)	4(3)
	Tecnologie e tecniche di installazione e di manutenzione e di diagnostica			4(3)	4(4)	6(4)
	Cittadinanza e Costituzione	1	1	1	1	1
	<b>TOTALE</b>	<b>33</b>	<b>33</b>	<b>33</b>	<b>33</b>	<b>33</b>

\*le ore in parentesi sono in codocenza



## INDUSTRIA E ARTIGIANATO PER IL MADE IN ITALY (ARREDO E FORNITURA DI INTERNI)

Lo studente dell'Istituto professionale – indirizzo "Industria e artigianato per il Made in Italy" interviene nella produzione artigianale e industriale dell'arredamento, delle forniture d'interni.

All'indirizzo si aggiunge la curvatura "liuteria" i cui campi di applicazione sono riferiti alla produzione e riparazione di una vasta famiglia di strumenti a corda e a pizzico.

**per chi...** vuole inserirsi con successo nel settore della progettazione e della costruzione di elementi di arredo e della liuteria;

**è giusto per te se...** ti affascina il mondo dell'arredamento di interni, del design e della liuteria;

**dopo il diploma potrai...** diventare Installatore e manutentore di arredi, Artigiano Liutaio per la costruzione, la manutenzione e la riparazione di strumenti musicali oppure iscriverti all'Università, all'Accademia delle Belle Arti o all'ITS (Istituto Tecnico Superiore).



CL. Con	Disciplina	I	II	III	IV	V
	Italiano	4	4	4	4	4
	Storia		2	2	2	2
	Inglese	3	3	2	2	2
	Matematica	4	4	3	3	3
	Geografia	2				
	Diritto e economia	2	2			
	Scienze motorie	2	2	2	2	2
	RC o attività alternative	1	1	1	1	1
	Scienze integrate	3(2)	3(2)			
	TIC	2(2)	2(2)			
	Laboratori tecnologici ed esercitazioni	6	6	8	7	7
	Tecnologie, disegno e progettazione	3(2)	3(2)			
	Tecnologie applicate ai materiali e ai processi produttivi			3(3)	3(3)	3(2)
	Progettazione e Produzione			4(4)	4(3)	4(4)
	Tecniche di gestione e organizzazione del processo produttivo					2(2)
	Tecniche di distribuzione e marketing				2(1)	2(1)
	Storia delle arti applicate			3(2)	2(2)	
	Cittadinanza e Costituzione	1	1	1	1	1
	<b>TOTALE</b>	<b>33</b>	<b>33</b>	<b>33</b>	<b>33</b>	<b>33</b>

\*Le ore in parentesi sono in codocenza



## SERVIZI PER LA SANITÀ E L'ASSISTENZA SOCIALE (OSA)

Lo studente dell'Istituto professionale – indirizzo "Servizi Socio-Sanitari", interviene nell'organizzazione e gestione dei servizi di assistenza e di protezione della salute e del benessere bio-psico-sociale della persona.

**per chi...** è interessato alla salute e al benessere psico-sociale di persone e comunità e possiede buone doti relazionali per interagire positivamente con gli altri;

**è giusto per te se...** desideri lavorare per migliorare il benessere della società e delle persone;

**dopo il diploma potrai...** diventare Operatore sociosanitario (O.S.S.), Animatore socio-culturale, oppure iscriverti all'Università, in particolare alla facoltà di Scienze dell'Educazione o di Psicologia.





CL. Con	Disciplina	I	II	III	IV	V
	Italiano	4	4	4	4	4
	Storia		2	2	2	2
	Inglese	3	3	2	2	2
	Matematica	4	4	3	3	3
	Geografia	2				
	Diritto e economia	2	2			
	Scienze motorie	2	2	2	2	2
	RC o attività alternative	1	1	1	1	1
	Seconda lingua Straniera(spagnolo)	2	2	2	2	2
	TIC	2(2)	2(2)			
	Scienze integrate	2(2)	3(2)			
	Metodologie operative	5	4	3	2	2
	Scienze umane e sociali	3(2)	3(2)			
	Igiene e cultura medico sanitaria			5	5	5
	Psicologia generale e applicata			4	5	5
	Diritto, Economia e Tecnica amministrativa del settore socio- sanitario			4	4	4
	Cittadinanza e Costituzione	1	1	1	1	1
	<b>TOTALE</b>	<b>33</b>	<b>33</b>	<b>33</b>	<b>33</b>	<b>33</b>

\*le ore in parentesi sono in codocenza



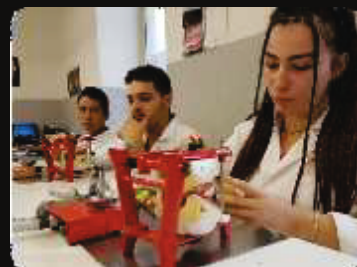
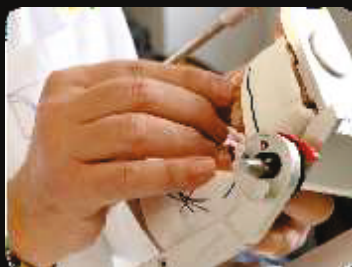
## ARTI AUSILIARI E DELLE PROFESSIONI SANITARIE : ODONTOTECNICO

Lo studente dell'Istituto professionale – indirizzo "Odontotecnico" interviene, anche mediante l'uso di metodiche digitali, nella realizzazione di protesi dentarie (denti, dentiere e apparecchi di ortodonzia) su impronte e/o modelli forniti da dentisti o odontoiatri.

**per chi...** vuole inserirsi con successo nel settore odontotecnico;

**è giusto per te se...** ti immagini un futuro professionale rivolto al miglioramento del benessere della società e delle persone e vuoi acquisire competenze professionali anche nel settore odontoiatrico oggi sempre più interessante;

**dopo il diploma potrai...** diventare titolare o dipendente di un laboratorio odontotecnico oppure iscriverti all'Università, in particolare alla Facoltà di Medicina, Laurea in Medicina e Chirurgia, Odontoiatria e Protesi Dentaria, Laurea triennale di Igienista Dentale.



CL. Con	Disciplina	I	II	III	IV	V
	Italiano	4	4	4	4	4
	Storia		2	2	2	2
	Inglese	3	3	2	2	2
	Matematica	4	4	3	3	3
	Geografia	2				
	Diritto e economia	2	2			
	Scienze motorie	2	2	2	2	2
	RC o attività Alternative	1	1	1	1	1
	Scienze integrate	4(2)	3(1)			
	TIC	2(2)	2(2)			
	Anatomia Fisiologia igiene	2	2(1)	2(2)		
	Rappresentazione e modellazione odontotecnica	2(2)	3(2)	5(4)	4(4)	
	Esercitazioni di laboratorio di odontotecnico	4	4	7	7	8
	Gnatologia				3(2)	3(2)
	Diritto e legislazione socio Sanitaria					2
	Scienze dei materiali dentali e Laboratorio			4(4)	4(4)	5(5)
	Cittadinanza e Costituzione	1	1	1	1	1
	<b>TOTALE</b>	<b>33</b>	<b>33</b>	<b>33</b>	<b>33</b>	<b>33</b>

\*le ore in parentesi sono in codocenza



## MECCANICA, MECCATRONICA ED ENERGIA

Lo studente dell'Istituto tecnico - indirizzo "Meccanica, Meccatronica ed Energia" interviene nell'ambito degli apparati di produzione e di utilizzo dell'energia, con particolare attenzione a quelle rinnovabili, progetta, controlla, collauda e costruisce sistemi che interessano tutte le fonti di energia.

**per chi...** è interessato agli aspetti tecnologici della produzione, distribuzione, utilizzazione dell'energia e sensibile alle problematiche ecologiche;

**è giusto per te se...** ti affascina il mondo della progettazione e gestione di sistemi alternativi di produzione di energia quali pannelli solari, aerogeneratori e pompe eoliche;

**dopo il diploma potrai...** diventare Tecnico campionario ambientale, Tecnico di sistemi energetici (produzione, gestione, distribuzione) oppure iscriverti all'Università o all'ITS (Istituto Tecnico Superiore).



CL. Con	Disciplina	I	II	III	IV	V
	Italiano	4	4	4	4	4
	Storia	2	2	2	2	2
	Inglese	3	3	3	3	3
	Matematica	4	4	3	3	3
	Geografia	1				
	Scienze integrate (Scienze della Terra e Biologia)	2	2			
	Diritto e economia	2	2			
	Scienze motorie	2	2	2	2	2
	RC o attività alternative	1	1	1	1	1
	Scienze integrate (Fisica)	3(1)	3(1)			
	Scienze integrate (Chimica)	3(1)	3(1)			
	Tecnologie e tecniche di rappresentazione grafica	3(1)	3(1)			
	Tecnologie informatiche	3(2)				
	Scienze e tecnologie applicate		3			
	Complementi di matematica			1	1	
	Meccanica, macchine ed energia			5(2)	5(3)	5(3)
	Sistemi e automazione			4(2)	4(2)	4(2)
	Tecnologie meccaniche di processo e prodotto			4(3)	2(1)	2(1)
	Impianti energetici, disegno e progettazione			3(2)	5(3)	6(4)
	Cittadinanza e Costituzione		1	1	1	1
	<b>TOTALE</b>	<b>33</b>	<b>33</b>	<b>33</b>	<b>33</b>	<b>33</b>

\*le ore in parentesi sono in codocenza



## GRAFICA E COMUNICAZIONE

Lo studente dell'Istituto tecnico - indirizzo "Grafica e Comunicazione" interviene nel campo della comunicazione mass mediale con particolare riferimento all'uso delle tecnologie per produrla, utilizza i principali software di progettazione grafica e realizza prodotti grafici cartacei e digitali.

**per chi...** è interessato alla comunicazione attraverso anche le nuove tecnologie e i linguaggi multimediali;

**è giusto per te se...** vuoi inserirti in un settore dinamico che valorizzi la tua creatività ed originalità;

**dopo il diploma potrai...** diventare Grafico pubblicitario, Grafico di redazione, Disegnatore industriale, Copywriter e Art director oppure iscriverti all'Università o all' ITS (Istituto Tecnico Superiore).



CL. Con	Disciplina	I	II	III	IV	V
	Italiano	4	4	4	4	4
	Storia	2	2	2	2	2
	Inglese	3	3	3	3	3
	Matematica	4	4	3	3	3
	Geografia	1				
	Scienze integrate (Scienze della Terra e Biologia)	2	2			
	Diritto e economia	2	2			
	Scienze motorie	2	2	2	2	2
	RC o attività alternative	1	1	1	1	1
	Scienze integrate (Fisica)	3(1)	3(1)			
	Scienze integrate (Chimica)	3(1)	3(1)			
	Tecnologie e tecniche di rappresentazione grafica	3(1)	3(1)			
	Tecnologie informatiche	3(2)				
	Scienze e tecnologie applicate		3			
	Complementi di matematica			1	1	
	Teoria della comunicazione			2	3	
	Progettazione multimediale			4(2)	3(2)	4(2)
	Tecnologie dei processi di produzione			4(2)	4(3)	3(2)
	Laboratori tecnici			6(4)	6(4)	6(4)
	Organizzazione e gestione dei processi produttivi					4(2)
	Cittadinanza e Costituzione		1	1	1	1
	<b>TOTALE</b>	<b>33</b>	<b>33</b>	<b>33</b>	<b>33</b>	<b>33</b>

\*Le ore in parentesi sono in codocenza



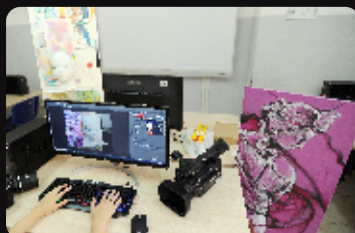
## LICEO ARTISTICO AUDIOVISIVO E MULTIMEDIALE

Lo studente del Liceo Artistico "Audiovisivo e multimediale" interviene nella gestione dell'intero iter progettuale di un'opera audiovisiva, dalla ricerca del soggetto alle tecniche di proiezione, dall'eventuale sceneggiatura, progetto grafico (storyboard), ripresa e montaggio, fino alla post-produzione. Analizza la principale produzione audiovisiva del passato e attuale nonché le interazioni tra l'audiovisivo e le altre forme di linguaggio artistico.

**per chi...** è interessato al mondo delle arti visive e audiovisive;

**è giusto per te se...** ti immagini in un futuro professionale nei campi dell'edizionalia, della grafica, del design e del mondo dei media;

**dopo il diploma potrai...** iscriverti all'Università, all'Accademia delle Belle Arti e ai corsi post-diploma in ambito artistico.





CL. Con	Disciplina	I	II	III	IV	V
	Italiano	4	4	4	4	4
	Storia e geografia	3	3			
	Lingua e cultura straniera	3	3	3	3	3
	Matematica	3	3	2	2	3
	Storia			2	2	2
	Filosofia			2	2	2
	Fisica					
	Scienze naturali	2	2	2	2	
	Storia dell'arte	3	3	3	3	3
	Discipline grafiche e pittoriche	4	4			
	Discipline geometriche	3	3			
	Discipline plastiche e scultoree	3	3			
	Laboratorio artistico	3	3			
	Scienze motorie	2	2	2	2	2
	RC o attività alternative	1	1	1	1	1
	Laboratorio audiovisivo e multimediale			6	6	8
	Discipline audiovisive e multimediali			6	6	6
	<b>Totale</b>	<b>34</b>	<b>34</b>	<b>35</b>	<b>35</b>	<b>35</b>

# ATTIVITÀ EXTRACURRICOLARI

## Attività sportive



## Attività culturali – P.O.N.- P.O.R.

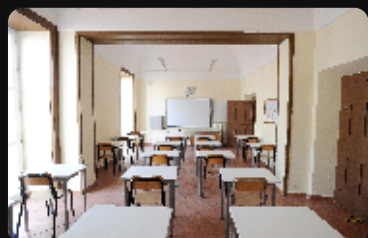
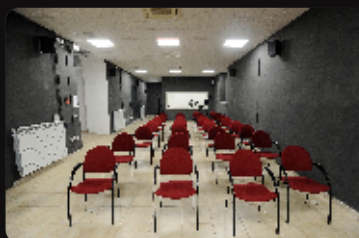


E ANCORA

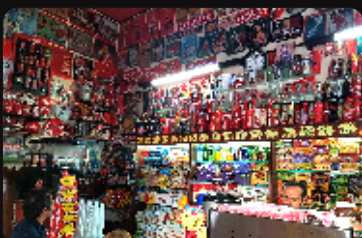
## Erasmus e viaggi d'istruzione



## Le nostre aule



## E... il nostro bar e il nostro cinema!



## ISCRIZIONI

Le iscrizioni possono essere effettuate on line collegandosi al sito del Ministero [www.istruzione.it](http://www.istruzione.it) o al sito dell'Istituto cliccando sul link online con l'inserimento dei codici NARI05101N per l'Istituto Professionale, NATF05101E per l'Istituto Tecnico e NASL051019 per il Liceo artistico.

Oppure presso la segreteria della scuola con i seguenti documenti:

- carta d'identità
- codice fiscale alunno e genitore
- indirizzo e-mail e recapiti telefonici

## INFORMAZIONI

La segreteria è aperta al pubblico, nel periodo delle iscrizioni, tutti i giorni dal lunedì al sabato, dalle ore 09:00 alle ore 12:00, il martedì ed il giovedì anche dalle ore 14:00 alle ore 17:00.

Il Casanova è collocato nel centro antico di Napoli, alle spalle di Piazza Dante, in una piazzetta adiacente a via S. Sebastiano. Collegamenti tramite ANM, Metropolitana, Funicolare di Montesanto, Cumana.



Istituto Statale di Istruzione Superiore  
ALFONSO CASANOVA

Piazzetta Casanova, 4 - 80134 Napoli

Tel. 081.451038

Email: [nais051002@istruzione.it](mailto:nais051002@istruzione.it)

[www.istitutocasanova.edu.it](http://www.istitutocasanova.edu.it)